

# 暮らしやすさ徹底重視 3LDK 27坪の

# 平屋

いま、幅広い世代の人たちから注目されている平屋。その魅力をいくつか挙げてみます。階段がないため移動しやすく体がラク。シンプルな構造で耐震性・メンテナンス性が高い。家族の距離が近くコミュニケーションを育める。どれも将来を見据えて建てることを前提としたメリットと言えます。今から将来を考えながら、暮らしやすさと心地よさの両立を目指して完成した、お客様の素敵な平屋を是非、ご体感ください。

便利な暮らしに嬉しい三種の空間  
エントリー | ランドリー | パントリー  
揃っています！



 HIRAYA  
BIYORI  
お客様の家

## 完成見学会

会場：小諸市丙 am10:00 ▶ pm5:00

- ★当社にてお打合せ中の方は、担当者までご予約いただけます。
- ★マスク着用の上、ご来場のご協力をお願いいたします。
- ★靴下着用の上、ご見学のご協力をお願いいたします。


### 完全予約制

混雑が予想されます。ご予約はお早めにごぞ！  
期間中（4.9～17）は平日もご予約の上、見学が可能です。  
下記連絡先より見学希望前日までにお申し込みください。

4/9 sat 10 sun 16 sat 17 sun



[創業 昭和27年]

 窪田建設株式会社

〒386-1213 長野県上田市古安曾1116  
TEL：0268-38-3050 MAIL：kubota@n-h-n.com



窪田建設  
ホームページ



縁側家族  
専門サイト

お電話でのご予約・お問い合わせ

**070-1004-7528** (担当：佐藤)

予約制の見学会になります。お気軽にご連絡ください。



ホームページ  
予約はこちら



# 平屋だからこそ叶えられる 暮らしやすい間取りの追求

平屋の最大のメリットである暮らしやすさ。それは、家事動線がコンパクトで時短ができたり、階段がないので将来を踏まえて身体の負担が軽減されたり。そんな平屋に、生活であると便利なものをすべて組み入れることで、暮らしやすさを徹底重視した間取りです。

## POINT

3LDK	屋根付き縁側
エントリー（玄関収納）	ランドリー（洗濯スペース）
パントリー（食品庫）	ウォークインクローゼット

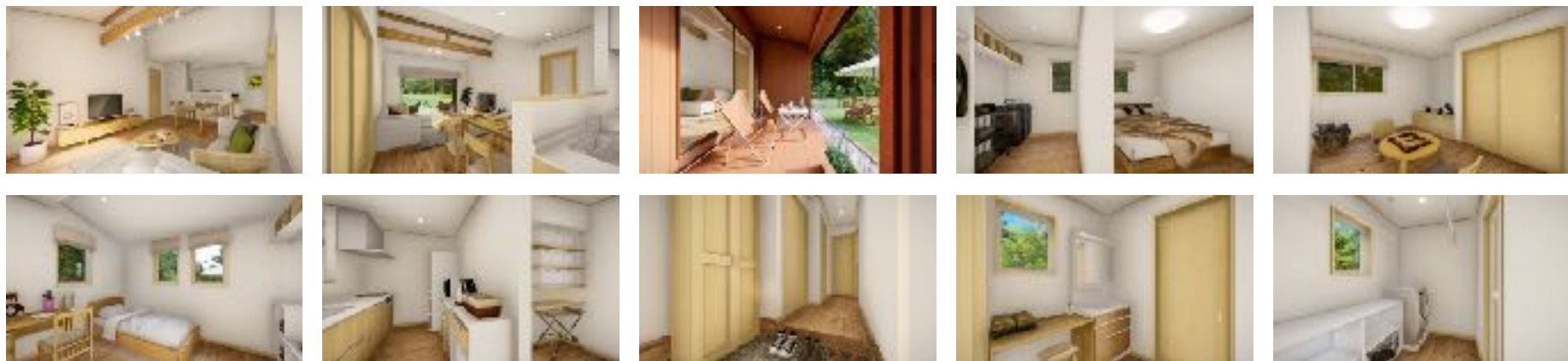
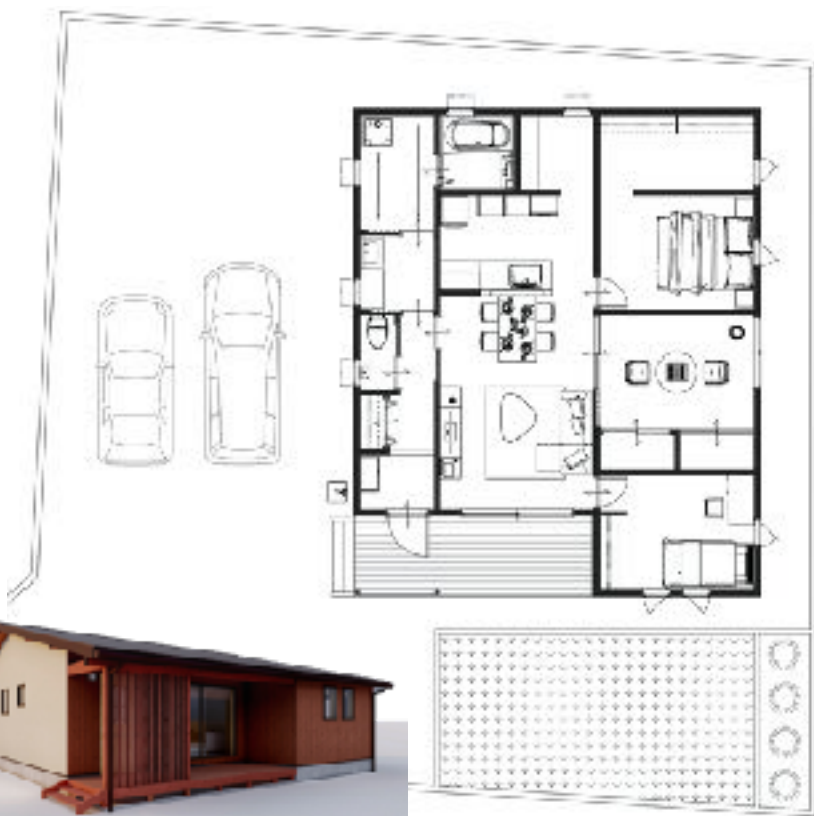
## PLAN DATA

敷地面積：約103坪  
 建物間口：9.10m  
 建物奥行：10.92m  
 延床面積：89.43㎡（27.00坪）  
 縁側面積：9.93㎡（3.00坪）  
 建築面積：99.37㎡（30.00坪）



こんなご家族にぴったりの平屋です。  
お気軽にご予約・ご見学ください。

- 家事の負担を減らして、自分時間を増やしたい
- 国産材に囲まれて心地よく健康的な暮らしがしたい
- 家族の成長や将来を見越したロングライフな家を検討したい



ACCESS MAP

## 新型コロナウイルス感染防止の実施

当見学会は感染防止のため、入場する人数を制限してご案内いたします。事前にご予約をする“完全予約制”にて開催し、スタッフのマスクの着用、手指の消毒、検温、会場内のこまめな換気を徹底してご案内いたします。



▼お電話でのご予約・お問い合わせ

**070-1004-7528** (担当：佐藤)



ホームページでのご予約・お問い合わせ ▶

※予約制の見学会です。ご希望日時が重なる可能性があります。日時調整させていただく場合がありますのでご了承ください。

## 上田市古里 平屋日和モデルハウス 公開中

クールで普遍的なデザイン、国産材や珪藻土などの自然素材、家族4人がゆつたりと暮らせる計算された空間設計など、家族とともに成長し世代を超えて愛される、これからの時代の平屋です。

予約制



**HIRAYA BIYORI**



お電話でのご予約・お問い合わせ  
**090-5528-5253**  
 (担当：大日方)  
 完全予約制 | 定休日：水・木曜日

WEBでのご予約はこちら▶

